



## Reglamento Técnico Rotax MAX Challenge 2017 Apéndice para categorías 125 Micro MAX y 125 Mini MAX

(El Reglamento Técnico 2017 reemplaza al reglamento del 2016)

Edición 2016 11 2

**El motor 125 Junior MAX es la base para las configuraciones de motor 125 Micro MAX y 125 Mini MAX.**

**En el presente apéndice se definen y describen las diferencias del motor entre 125 Micro Max y 125 Mini Max y 125 Junior Max respecto al Reglamento Técnico general.**

### Apéndice al 1.1, Categorías

Los karts utilizados en Rotax Mojo MAX Challenge (RMC) y en International Rotax Mojo MAX Challenge Events (IRMCE) se dividen en las siguientes clases o categorías:

125 Micro MAX

125 Mini MAX

Clases	125 Micro MAX	125 Mini MAX
Distancia Chasis	950 mm	1040 mm
Neumáticos para Seco	Mojo C2	Mojo D2-6
Neumáticos para agua	Mojo CW	Mojo W3

### Apéndice al 5.1, Squish gap

125 Micro MAX/evo mínimo = 2,40 mm

125 Mini MAX/evo mínimo = 2,40 mm

Para lograr el espacio de squish gap mínimo (Parte Rotax no. 626 420, con la misma forma que la junta de base cilíndrica) en combinación con al menos dos juntas de base cilíndricas (una debajo del espaciador y otra sobre el mismo) deberá ser utilizado.

El squish gap deberá ser medido con calibrador deslizante certificado y usando cable de estaño de 3 mm (Parte Rotax no. 580 132).

### Apéndice al 6.7, Sistema de Ignición

Ambas versiones del sistema de ignición (Denso y Dellorto) se pueden utilizar.

### Versión 2, Sistema de ignición Dellorto

La unidad de control electrónico (ECU) se etiqueta con una calca y es legal a pesar de que dicha etiqueta sea ilegible o haya desaparecido.

125 Micro MAX y 125 Mini MAX: "666814" o "666815"

El tester ECU debe mostrar los siguientes resultados:

### 125 Micro MAX y 125 Mini MAX

① 66814MAX o 666815MAX !!

② Test OK !!

### Apéndice al 6.10, Carburador

Para 125 Micro MAX (para lograr el mejor desempeño) se recomienda y permite ajustar el límite del acelerador para una abertura del carburador en el rango de 22 a 26 mm (medidos en una posición cerrada).

Para ajustar un paro en el carburador para limitar la apertura es una opción permitida.

En la medida de que la apertura del carburador esté libre y no sea parte del escrutinio técnico.

#### Apéndice al 6.12, Radiador

##### 125 Micro MAX

Se debe utilizar un radiador específico para el motor 125 Micro MAX .

Se muestran en las ilustraciones dos opciones distintas válidas.

Área de enfriamiento:

Altura = 280 – 300 mm

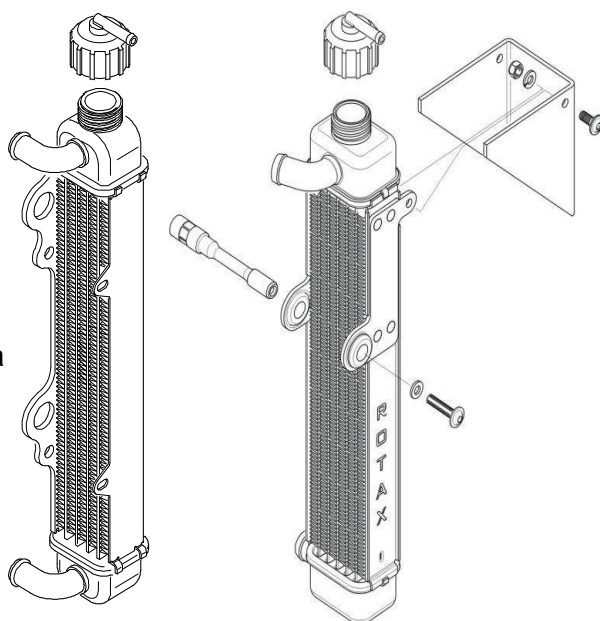
Ancho = 58 – 62 mm

Grosor de Radiador = 30 – 34 mm

La versión (Ilustración izquierda) del radiador será válida hasta Diciembre 31 del 2017 únicamente.

Retirar el alerón es una opción permitida.

(Válido para versión dos, ilustración derecha).



#### Apéndice al 6.13, Sistema de Escape

Sólo se permiten salidas de escape con junta de aro.

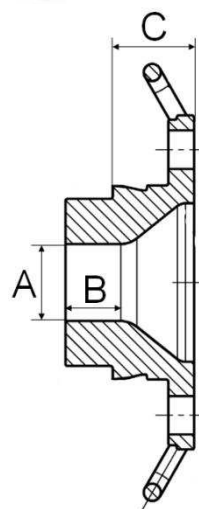
Diámetro (A) debe aplicar para un largo (B) de al menos 12 mm.

Diámetro interno máximo permitido de las salidas de escape:

**125 Micro MAX:** 18,20 mm

**125 Mini MAX:** 20,20 mm

La medida de (C) debe ser de al menos 18,5 mm.



##### 125 Micro MAX

Se debe utilizar un sistema de escape específico para el motor 125 Micro MAX.

El diámetro interior de la salida de escape de forma de codo deberá tener una medida de al menos 21 mm.

